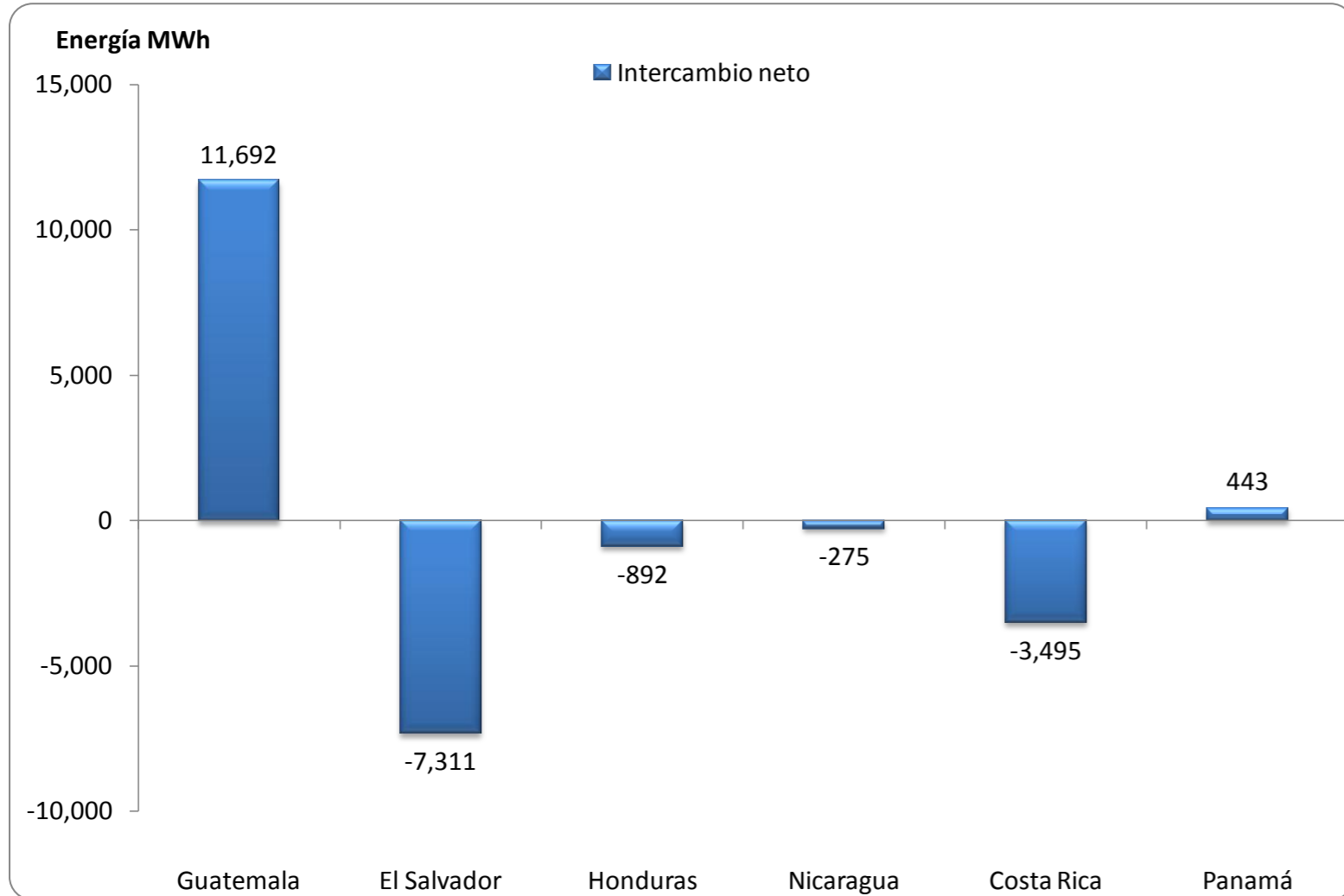


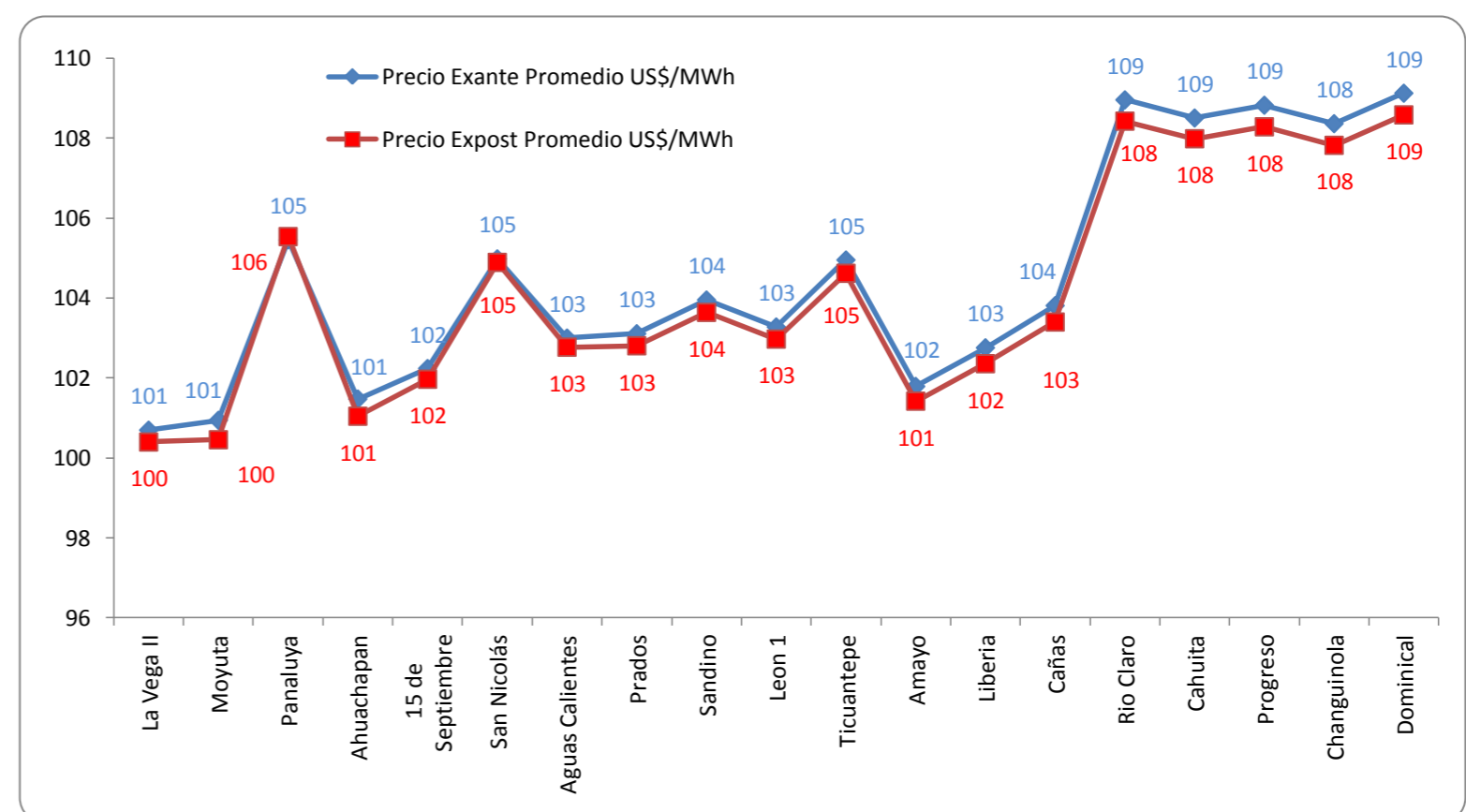
INDICADORES ESTADÍSTICOS MERCADO ELÉCTRICO REGIONAL

INTERCAMBIOS NETOS DE ENERGÍA POR PAÍS



Fuente: Posdespachos Regionales, Base Datos EOR
Intercambio = Inyección - Retiro

PRECIOS NODALES PROMEDIO EXANTE Y EXPOST*



Fuente: Predespachos y posdespachos regionales, Base Datos EOR

	Precio Exante US\$/MWh	Precio Expost US\$/MWh
Máximo	148.51	153.18
Mínimo	75.09	10.00
Promedio	104.59	104.18

La diferencia promedio entre Precios Exante y Expost fue de -0.34%.

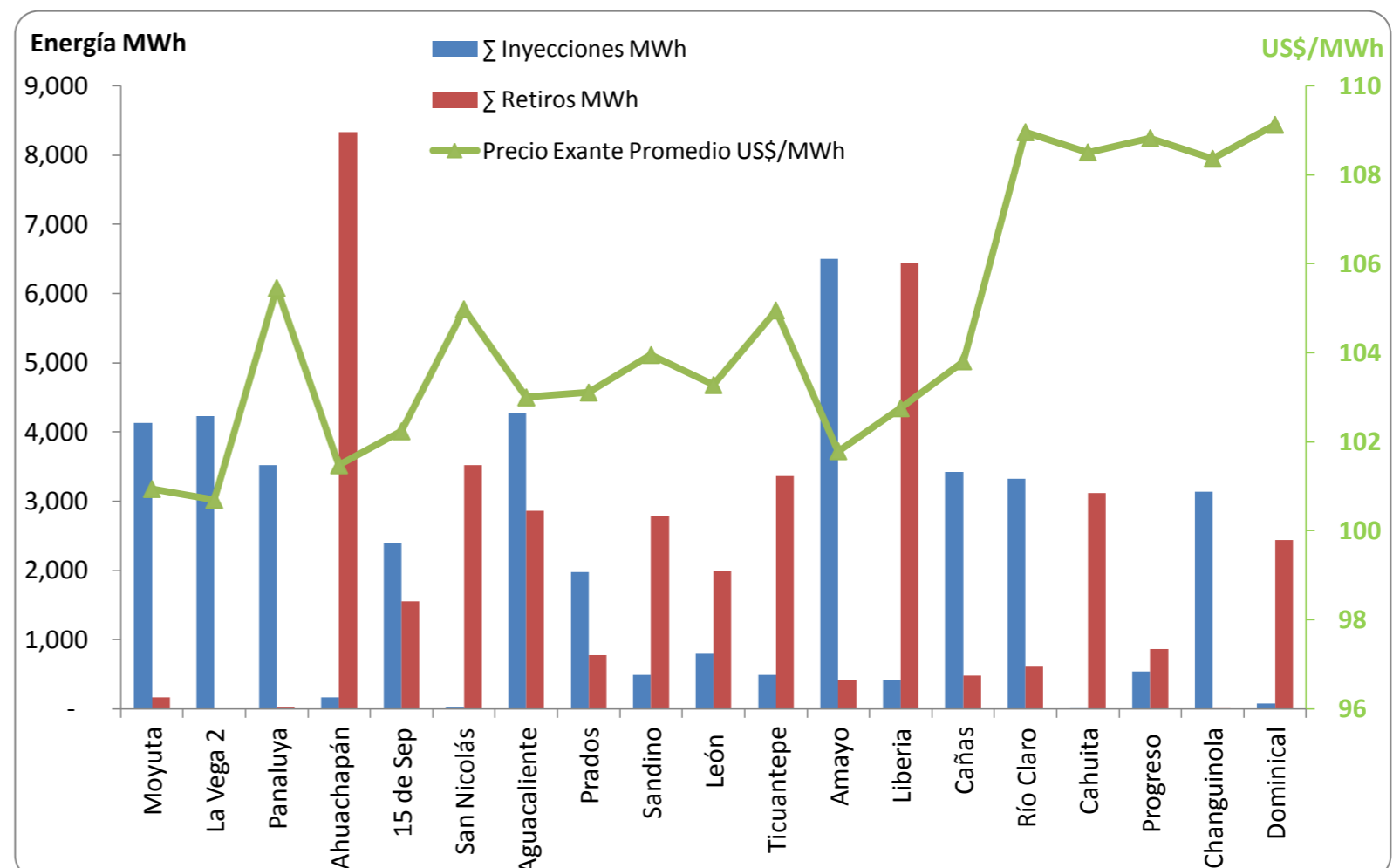
Comentario: El informe de posdespacho en la base de datos del EOR, no tiene precios ex-post en todos los nodos para los siguientes períodos: 11, 12, 13 y 15 del día 13 además del período 8 del día 15.

MEDICION POR NODO

País	Nodo	Σ Inyecciones MWh	Σ Retiros MWh
Guatemala	Moyuta	4,131	169
	La Vega 2	4,229	-
	Panaluya	3,523	23
El Salvador	Ahuachapán	170	8,327
	15 de Sep	2,395	1,550
Honduras	San Nicolás	22	3,519
	Agua Caliente	4,273	2,864
	Prados	1,976	781
Nicaragua	Sandino	489	2,786
	León	798	1,992
	Ticunantepe	491	3,363
	Amayo	6,500	410
Costa Rica	Liberia	416	6,446
	Cañas	3,423	484
	Río Claro	3,325	613
	Cahuita	1	3,118
Panamá	Progreso	539	869
	Changuinola	3,138	0
	Dominical	76	2,442

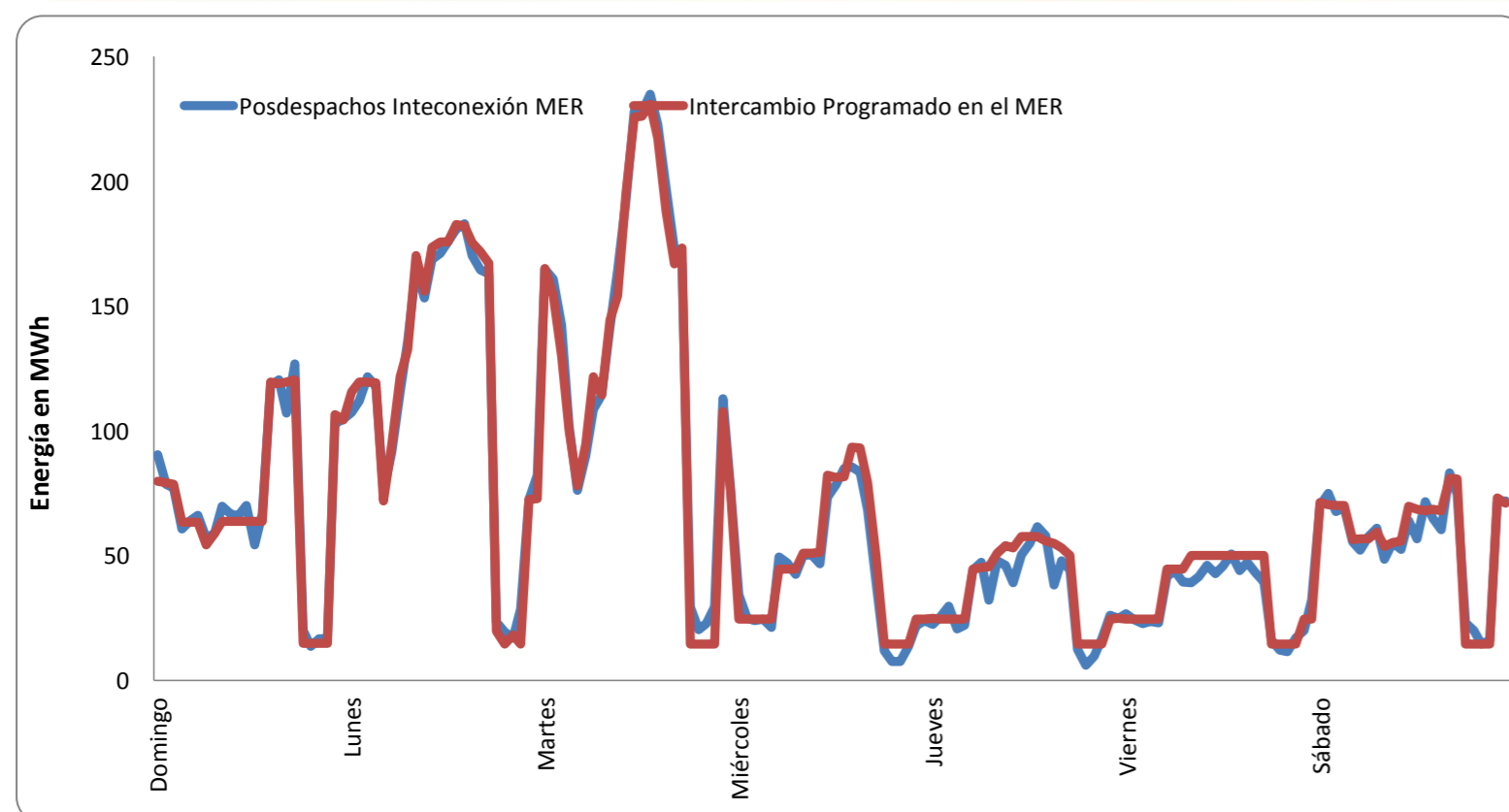
Fuente: Posdespachos diarios, Base Datos EOR

COMPARATIVO ENERGÍA Y PRECIOS EN CADA NODO



Fuente: Posdespachos diarios, Base Datos EOR

GUATEMALA: INTERCAMBIOS PROGRAMADOS CON EL MER Y POSDESPACHOS



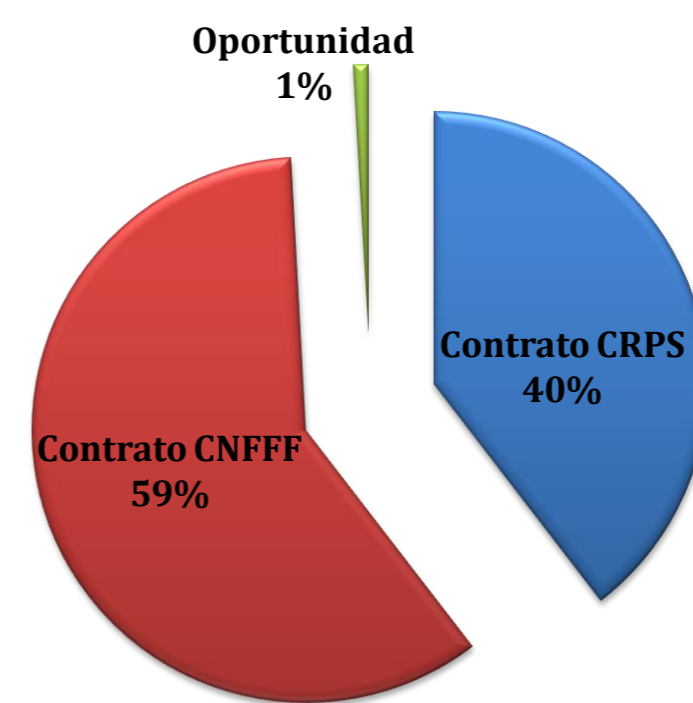
Fuente: Programas y Posdespachos diarios, AMM

Intercambio Programado Semana			
Neto MWh	11,865	Día	Hora
Max (MW)	231	12/05/15	14
Min (MW)	15	11/05/15	20

Intercambio Posdespacho Semana			
Neto MWh	11,692	Día	Hora
Max (MW)	235	12/05/15	14
Min (MW)	6	14/05/15	20

La diferencia entre el programa y el posdespacho fue de -1.46%

GUATEMALA: OFERTAS DE INYECCIÓN DE ENERGÍA PROGRAMADAS



Contrato CRPS	Contrato CNFFF	Oportunidad	Total
MWh	MWh	MWh	MWh
4,696	7,067	102	11,865

Fuente: Programas diarios, AMM

CRPS = Contratos Regionales con Prioridad de Suministro
CNFF = Contrato No Firme Físico Flexible
Oportunidad = Ofertas de Oportunidad (Excedentes)

OFERTAS DE INYECCION DE ENERGIA DE GUATEMALA AL MER (MWh) POR AGENTE

#	Agente Exportador	Total oferta	Participación
1	Poliwatt Limitada	4,124	34.76%
2	Biomass Energy, S.A.	2,787	23.49%
3	Esi, S.A.	1,283	10.81%
4	Compañía Agrícola Industrial Santa Ana, S. A.	1,218	10.26%
5	San Diego, S. A.	1,200	10.11%
6	Comercializadora Eléctrica de Guatemala, S.A.	491	4.14%
7	Pantaleón, S.A.	293	2.47%
8	Puerto Quetzal Power Llc	234	1.97%
9	Comercia Internacional, S.A.	144	1.21%
10	Empresa de Generación de Energía Eléctrica del INI	49	0.41%
11	Ingenio La Unión, S.A.	39	0.33%
12	Electro Generación, S. A.	4	0.03%
Total		11,865	100%

Fuente: Programas diarios, AMM

CAPACIDADES MÁXIMAS DE TRANSFERENCIA ENTRE ÁREAS DE CONTROL DEL SER (MW)

Fecha de aplicación: Sabado 16 de Mayo del 2015

Máximas Capacidades de Transferencia Norte → Sur (MW)

Banda de demanda	Guatemala + El Salvador + Honduras	Honduras - Nicaragua	Nicaragua - Costa Rica	Costa Rica - Panamá
Mínima	300	230	210	190
Media	300	170	190	160
Máxima	300	170	190	150

Máximas Capacidades de Transferencia Sur → Norte (MW)

Banda de Demanda	Guatemala + El Salvador + Honduras	Honduras - Nicaragua	Nicaragua - Costa Rica	Costa Rica - Panamá
Mínima	300	80	100	220
Media	220	100	100	240
Máxima	200	180	70	240

Nota del EOR: "5) Las máximas capacidades de transferencias simultáneas a través del triángulo norte son las indicadas en la tabla... Considerando que se puede dar cualquier combinación de valores de importación simultánea ya sea desde Guatemala o desde el resto del SER..."

Fuente: Máximas Capacidades de Transferencia publicadas por el EOR.

NOTICIAS

Costa Rica, 11 de mayo 2015 - Miravalles III pasa al ICE

Las empresas Marubeni Corporation y Geoenergía de Guanacaste Ltda entregarán, el miércoles 13 de mayo, al ICE la planta geotérmica Miravalles III, al completarse la vigencia del primer contrato BOT (construir, operar y transferir, por sus siglas en inglés) de participación privada en la generación eléctrica del país. Durante los últimos 15 años, estas empresas y el ICE aprovecharon la capacidad de generación de esta planta, de 26 MW, utilizando energía geotérmica ubicada en las faldas del volcán Miravalles, en La Fortuna de Bagaces.

Fuente: <http://www.prensalibre.cr/Noticias/detalle/24134/260/miravalles-iii-pasa-al-ice>

13 de mayo 2015 - Alemania ofrece financiación para explotar energía geotérmica en Centroamérica

El embajador de Alemania en Nicaragua, Karl-Otto König, dijo a Acan-Efe que los proyectos que permitan la generación de energía renovable son temas transversales para la cooperación alemana. El diplomático dijo que disponen de una línea de financiación de 100 millones de euros (unos 113 millones de dólares) a los países de América Central para que puedan "aprovechar la energía geotérmica".

Fuente: <http://www.elnuevodiario.com.ni/nacionales/359962-alemania-ofrece-financiacion-explotar-energia-geot/>

Panamá, 18 de mayo 2015 - Chan II será el último gran embalse del país

El proyecto hidroeléctrico Chan II es considerado como la última gran hidroeléctrica que se construirá en el país. De acuerdo con Isaac Castillo, subsecretario de Energía, el país ya no cuenta con ríos con el suficiente caudal para desarrollar una gran represa, capaz de alimentar una planta de generación hídrica grande o mediana.

Fuente: <http://www.capital.com.pa/chan-ii-sera-el-ultimo-gran-embalse-del-pais/>